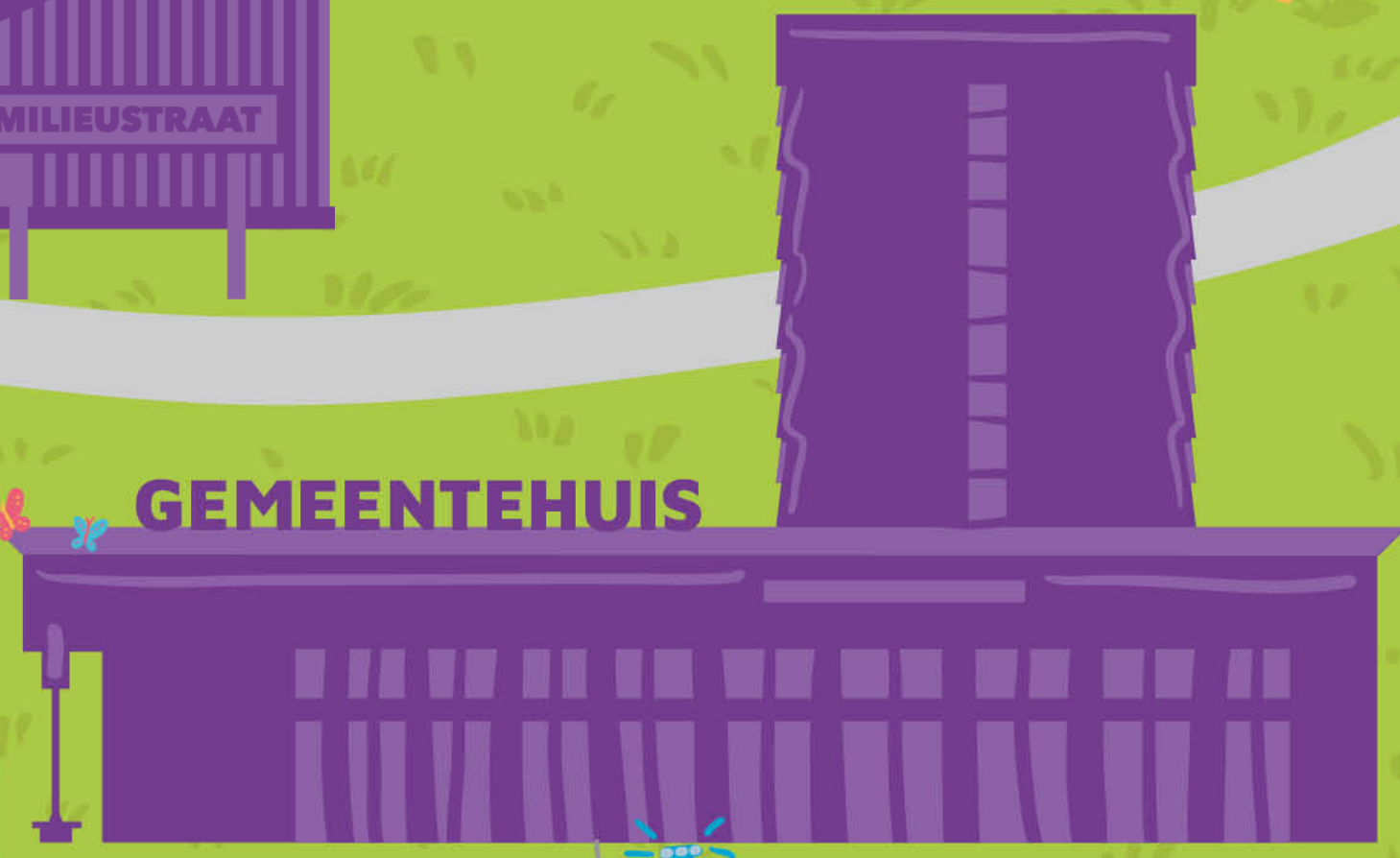
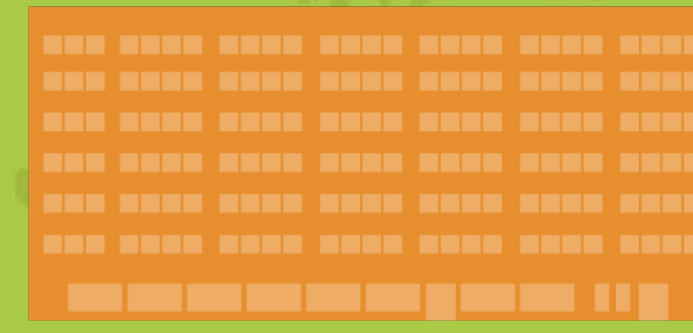
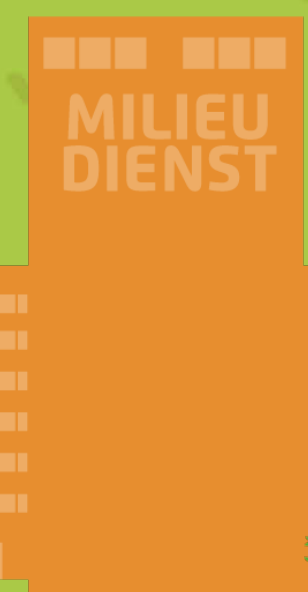
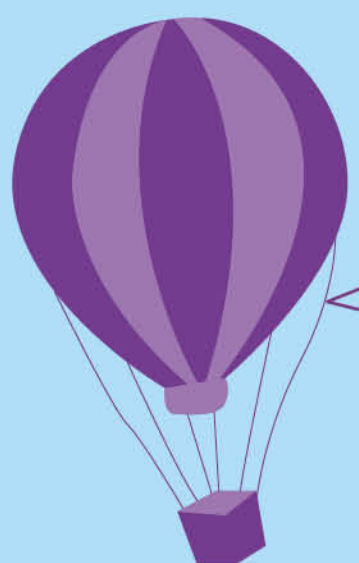




NATUUR & MILIEU





IRADO

In Schiedam wordt het afval ingezameld door Irado. Als het afval is ingezameld, kan er nog van alles mee gebeuren. Spullen kunnen worden hergebruikt in dezelfde vorm, zoals bij tweedehands spullen. Wanneer afval niet in dezelfde vorm kan worden hergebruikt, kan het vaak nog wel als grondstof worden gebruikt, zoals bij glas, papier of plastic. Dat noem je recyclen. Irado heeft een milieustraat waar mensen hun afval gescheiden kunnen inleveren. Maar heel veel gescheiden afval kan ook al dichterbij ingeleverd worden, in klike's of door het weg te brengen naar het Afval Apart Punt (AAP) in de wijk.

Welke soorten afval kun je allemaal gescheiden inleveren op de milieustraat? Zoek het op de afbeelding!

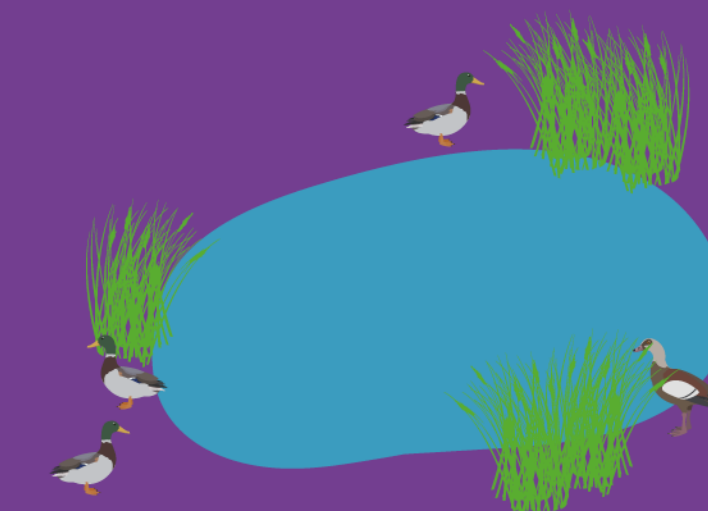




NATUUR

Schiedam heeft veel natuur. Denk bijvoorbeeld aan de verschillende parken, maar ook aan de bomen en grasveldjes in je wijk. Het is belangrijk dat we met elkaar goed voor deze natuur zorgen. Bijvoorbeeld door je afval netjes op te ruimen. Maar ook door wat vaker het openbaar vervoer te gebruiken in plaats van de auto. Dat zorgt er namelijk voor dat er minder CO2 vrijkomt in de lucht. En dat is beter voor het milieu!

Hoe kun je ervoor zorgen dat er nog meer groen komt in deze straat?





OPENBAAR VERVOER

Wist je dat je goed voor de natuur kunt zorgen door wat vaker met het openbaar vervoer te gaan in plaats van met de auto? Het openbaar vervoer stoot namelijk veel minder CO2 uit. Dat is een stof die slecht is voor ons milieu. Je kunt natuurlijk nog op veel meer manieren voor het milieu en de natuur zorgen, bijvoorbeeld door je afval netjes op te ruimen en gescheiden in te leveren.

Welke vormen van openbaar vervoer zie je op de afbeelding?



PAK



DCMR

In Schiedam staat het kantoor van de milieudienst van de regio Rijnmond. De milieudienst moet vervuiling van het milieu in de gaten houden en proberen dit te verminderen. Bij vervuiling kun je denken aan afval, vieze stoffen en stank (bijvoorbeeld door rook uit fabrieken), maar ook aan lawaai van auto's en vliegtuigen. Om ervoor te zorgen dat er niet te veel vervuiling is, zijn er milieuregels opgesteld waar bedrijven zich aan moeten houden. De milieudienst is daarbij een soort scheidsrechter. De dienst controleert of bedrijven zich wel aan de regels houden.

Welke vorm van vervuiling zie je op de afbeelding? Waarom is dit slecht voor het milieu?

DCMR
milieudienst
Rijnmond