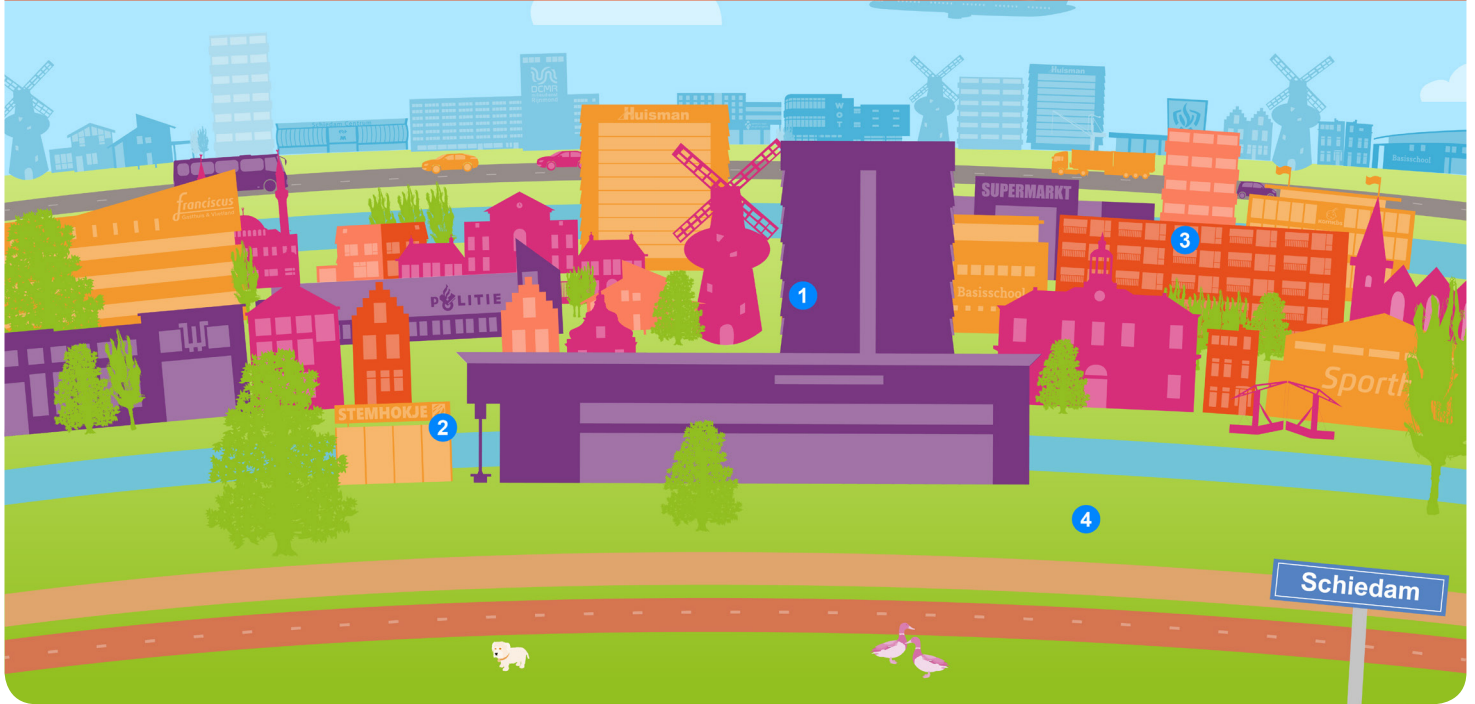


# SCHOOLPLAAT DEMOCRATIE



Democratie betekent dat iedereen mag meebeslissen. Dit mag ook in je eigen stad. De inwoners van de gemeente kiezen een gemeenteraad die namens alle bewoners van de stad beslist wat er in de stad gebeurt. Op deze schoolplaat valt te ontdekken hoe dit is geregeld en waar de gemeenteraad eigenlijk allemaal over mag beslissen.



**Bekijk met de leerlingen de schoolplaat en stel de volgende vragen:**

- 'Hoe wordt Schiedam bestuurd?'
- 'Wat denk je dat er in de stad Schiedam allemaal geregeld wordt door de gemeente?'

**Ga met de kinderen in gesprek en bespreek de verschillende nummers:**

## 1 Het stadskantoor

Het stadskantoor is, zoals de naam al een beetje verklaart, het kantoor van de stad. Hier werken de mensen die zorgen dat alles in Schiedam goed geregeld is. Zoals bijvoorbeeld de *burgermeester* en *wethouders*. In het Stadskantoor bevindt zich ook de Aleidzaal. Hier vergadert de Gemeenteraad.

*Burgemeester:* De voorzitter van de gemeenteraad en van het college van burgemeester en wethouders. Hij leidt de vergadering en de stemming in de gemeenteraad.

*Wethouder:* Elke wethouder heeft een aantal verschillende taken die hij of zijn moet doen. Die taken noemen we ook wel portefeuilles. Een wethouder kan bijvoorbeeld de portefeuilles sport, wonen en verkeer hebben.

## 2 Stemmen

De *gemeenteraad* bestaat uit *raadsleden* die verkozen worden door de mensen in de stad. Dat gebeurt eens in de vier jaar. Schiedammers van 18 jaar en ouder kunnen stemmen op een partij die ideeën heeft waar zij het mee eens zijn. Hoe meer stemmen een partij heeft, hoe meer *zetels* ze krijgen in de gemeenteraad. Eigenlijk zijn de inwoners van de gemeente dus de baas, want zij kiezen wie de gemeente mag besturen.

**Gemeenteraad:** Hier worden besluiten genomen over de gemeente. De raadsleden worden door de inwoners van de gemeente gekozen.

**Raadslid:** Iemand die in de gemeenteraad zit.

**Zetel:** dit woord betekent letterlijk 'stoel', maar het wordt ook gebruikt voor om een plek in de gemeenteraad mee aan te duiden. De partij met de meeste stemmen, krijgt ook de meeste zetels (plekjes in de gemeenteraad).

### 3 **Jouw leefomgeving**

Wist je dat de gemeente beslist over allerlei onderwerpen uit jouw leefomgeving? Zo'n onderwerp noem je ook wel een beleidsterrein. Beleidsterreinen waar de gemeente onder andere over nadenkt, zijn: democratie, milieu, economie, financiën, wonen & buitenruimte, zorg & welzijn en wijken. Op de plaat zijn allerlei plekken, gebouwen en activiteiten te zien die hieronder vallen. Denk bijvoorbeeld aan sport- en speelplekken, woningen, geloofsgebouwen, bedrijven en wegen.

### 4 **Jij maakt het verschil!**

In Schiedam wordt niet alleen geluisterd naar de mening van volwassenen, maar ook kinderen worden serieus genomen. De gemeente vindt het belangrijk dat kinderen kunnen meedenken en meedoen. Kinderen moeten namelijk fijn kunnen opgroeien in de stad en weten vaak heel goed wat daar voor nodig is. In Schiedam hebben we daarom een Kindergemeenteraad. Zij denken mee met de volwassen gemeenteraad over wat nodig is om de stad een fijne plek voor kinderen te maken. Maar.. wist je dat ook jij het verschil kunt maken in de stad? Bijvoorbeeld door je omgeving schoon te houden of door mee te denken met de Kindergemeenteraad. Super belangrijk!